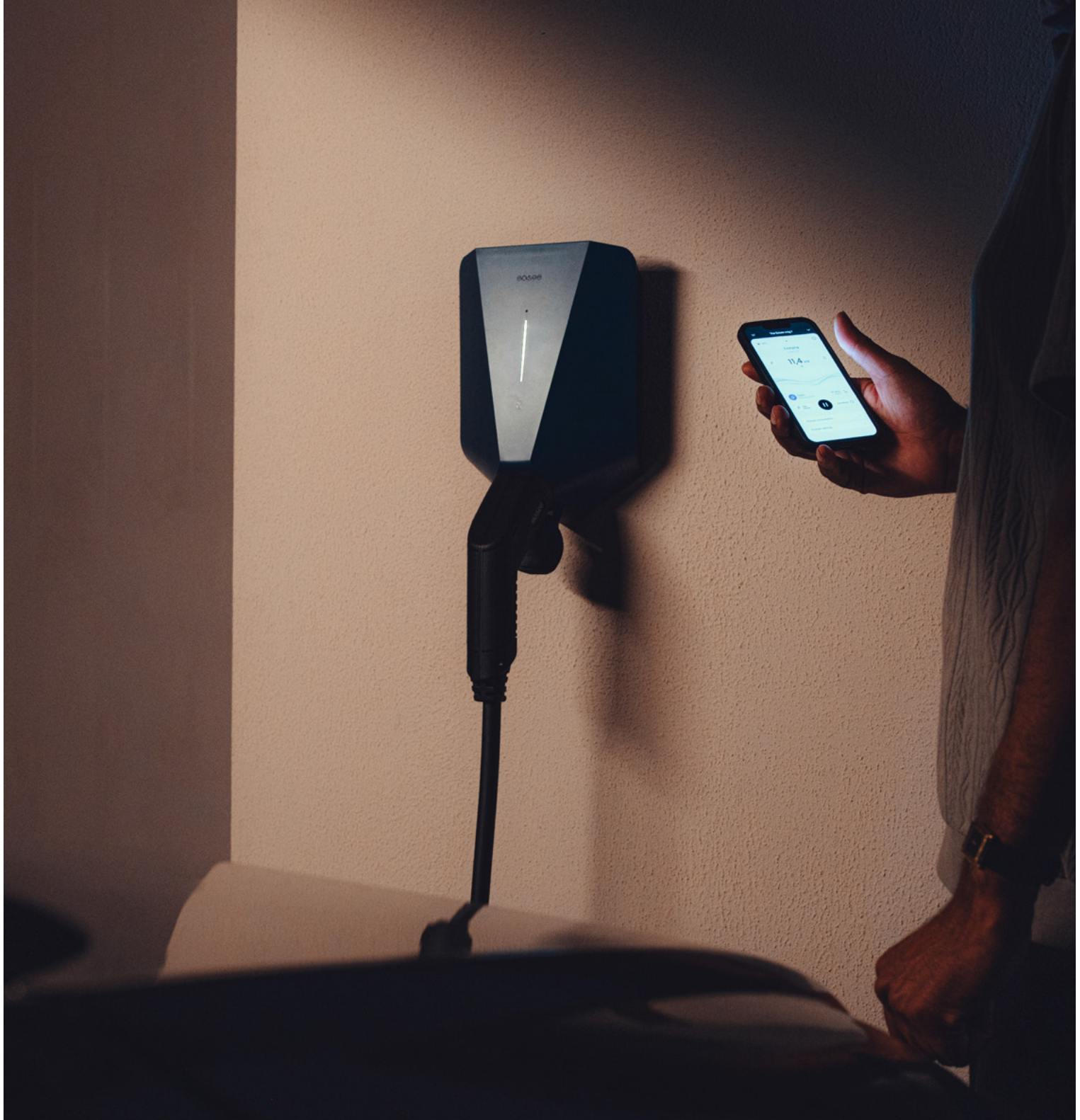


Charge Up

Tutustu luotettavaan ja tulevaisuuden tarpeet täyttävään kotilatausasemaan. Lataus tukee kaikenlaisia sähköajoneuvoja, vaiheita ja verkkoja, ja se tarjoaa käytettävissä olevan maksimitehon. Sen edistykselliset älykkäät turvaominaisuudet takaavat aina turvallisen latauksen.

Luotettava. Turvallinen. Valmiina tulevaisuuteen.



Edut



Älykästä turvallisuutta

Turvallisuus on kaiken toimintamme ytimessä. Kehittyneillä lämpötila-antureilla, itsetestaavalla vikavirtasuojauksella ja kriittisillä vikailmoituksilla varustettu; turvallisuus ja uusimmat toiminnot on taattu.



Tehokas

Laturit voivat ladata jopa 22 kW:n teholla. 3-vaiheisissa virtapiireissä tyyppin 2 latauskaapelilla. Latauskuormituksen jakaminen kaikkiin kolmeen vaiheeseen mahdollistaa tarvittaessa nopeamman latauksen.



Aina ajan tasalla

Laturit päivitetään jatkuvasti uusimmilla toiminnoilla langattomien ohjelmistopäivitysten kautta. Näin tuote on varmasti turvallinen ja toimii myös tulevaisuudessa.



Luotettava paikallinen hallinta

Bluetooth-toiminnallisuuden ansiosta latureita voidaan ohjata ja valvoa paikallisesti ilman pilvipalveluja tai internet-yhteyttä.



Kustannustehokas ja skaalautuva

Ennakoitava ja edullinen asennus. Valtuutetun sähköasentajan avulla konfigurointi ja käyttöönotto onnistuvat muutamassa minuutissa. Kuormituksen ja vaiheiden tasaus jopa kolmelle Easee-laturille yhdessä kodissa.



Kokoonpano

Nopea asennus ja konfigurointi tehdään Easee Installer App -sovelluksen avulla ohjelmoimalla taustalevy NFC-tunnistuksen tai Bluetoothin kautta.



Kaikenkattava laturi

Laturit tukevat kaikkia sähköautoja, vaiheita ja sähköverkkoja. Tämä tarkoittaa, että yhteensopivuudesta ei tarvitse huolehtia mahdollisen uuden sähköauton hankinnan tai kodin sähköjärjestelmän päivityksen yhteydessä.



Toiminnallinen suunnittelu

Palkittua skandinaavista muotoilua edustavat laturit ovat helppokäyttöisiä, ja niissä on monia käytännöllisiä ominaisuuksia:

- Keskenään vaihdettava latausyksikkö on helppo päivittää tai vaihtaa tarvittaessa.
- 45 asteen kulmaan asetettu tyyppin 2 liitin tekee siitä itsestään vettä poistavan ja työntyy vähemmän ulos seinästä.
- Passiivinen lämpöjäähdytys parantaa tehontuottoa ja auttaa välttämään äänekkään tuuletuksen käyttämisen.
- Charge Up on yhteensopiva aiempien mallien, Easee Home ja Charge Lite, kanssa.

Laturin ominaisuudet



Charge Up

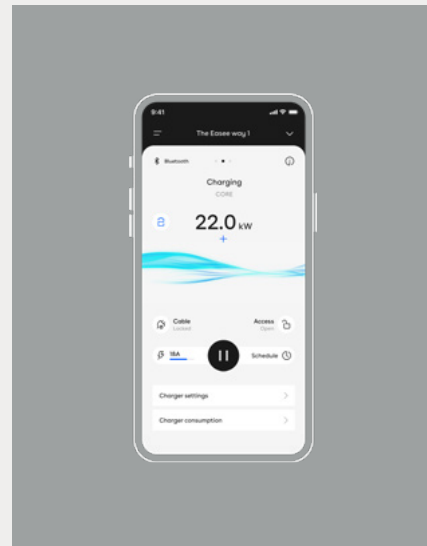
| | | |
|------------|--|--------------------|
| Kotilataus | 3-vaiheinen latausnopeus TN/IT | 22 kW / 12,7 kW |
| | 1-vaiheinen latausnopeus TN/IT | 7,4 kW / 7,4 kW |
| | Laturit yhdessä paikassa | 3 |
| | Väri vaihtoehdot | musta ¹ |
| | Easee Link™ paikallinen kuormanhallinta | ✓ |
| | Easee Link™ paikallinen vaiheiden tasaus | ✓ |
| | Sisäänrakennettu tasa- ja vaihtovirran vikavirtasuojaus | ✓ |
| | Lämpötilan seuranta | ✓ |
| | Ylikuormitussuojaus | ✓ |
| | OCPP 1.6J | ✓ |
| | Rakennuksen kuorman tasapainoitus ² | ✓ |
| | Aurinko-ohjaus ² | ✓ |
| | Sisäänrakennettu LTE CAT-M1 | ✓ |
| | Sisäänrakennettu RFID/NFC-anturi | ✓ |
| | Langattomat päivitykset | ✓ |
| | Wi-Fi ja Bluetooth | ✓ |
| | Easee Link™ sulakkaiden paikallinen kuormanhallinta ² | ✓ |
| | Palveluntarjoajavalmius | ✓ |
| | Vaihdettavat kuoret | ✓ |
| | Valonauha-käyttöliittymä | ✓ |
| | 45° itsestään vettä poistava Type 2 -liitin | ✓ |

1. Muun värisiä suojuksia voidaan ostaa erikseen.
2. Tarvitaan Easee Equalizer.

Digitaaliset palvelut

Easee-sovellus

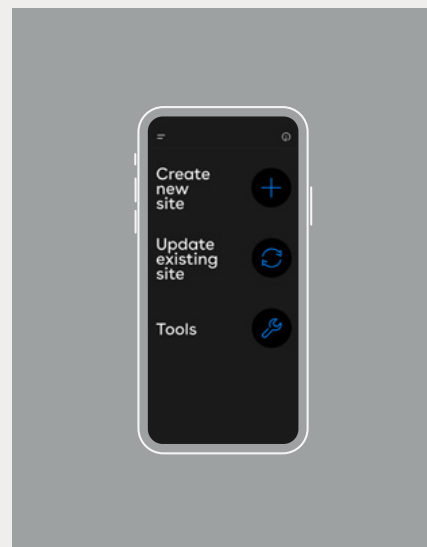
Easee-sovelluksen avulla on mahdollista tarkastella kaikkia latausasemia ja kunkin kohteen yksittäisiä latureita. Easee-laturit tukevat sekä Wi-Fi-yhteyttä että sisäänrakennettua e-SIM-korttia (LTE kat. M1), mikä parantaa yhteyksiä. Latureihin voidaan muodostaa yhteys myös Bluetoothin kautta, jolloin käyttökokemus on entistökkin sujuvampi ja käyttöön saadaan monia hyödyllisiä ominaisuuksia.



Easee Installer App

Tiedämme, että asentajan aika on arvokasta, joten olemme pyrkineet helpottamaan hänen elämäänsä. Easee-latureiden konfigurointi onnistuu nopeasti ja helposti Easee Installer App-sovelluksesta.

- Nopea ja kaikenkattava asennusohjelmisto.
- Asennusten yleiskatsaus.
- Diagnostiikkatyökalut ja vianmääritys liikkeellä ollessa.
- Latausasemien luominen tai päivittäminen.
- Uusien piirien luominen.
- Taustalevyjen lisääminen piiriin.
- Taustalevyn lukeminen.
- Taustalevun palauttaminen tehdasasetuksiin.
- Tukea asentajille tarkoitetun puhelinnumeron kautta.
- Bluetooth laturien offline-yhteyttä varten.

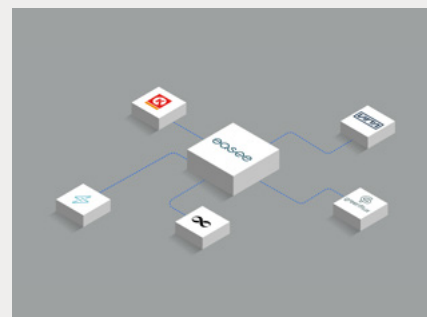


Easee-integraatiot

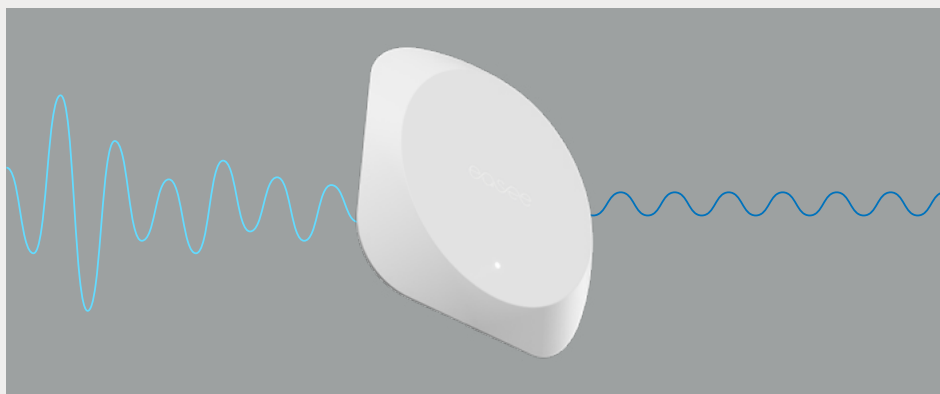
Easee Integrations Platform on monipuolinen ratkaisu, joka mahdollistaa vaivattoman yhteyden Easee-latausinfrastruktuuriin ja sen palvelukokonaisuuteen.

Alustamme tarjoaa useita räätälöityjä vaihtoehtoja latausasemien ylläpitäjille ja palveluntarjoajille, mikä takaa joustavuuden heidän erityisvaatimustensa täyttämiseksi.

Lue lisätietoja osoitteessa developer.easee.com



Tehokas kokoonpano Equalizerin avulla



Kuormanhallinta

Easee Equalizer mahdollistaa nopeamman ja turvallisemman latauksen. Se tasapainottaa kaiken käytettävissä olevan tehon latureiden ja rakennuksen välillä. Tällöin kaikki käytettävissä oleva energia voidaan hyödyntää paremmin, jolloin asennusta voidaan skaalata entisestään.

Vaiheiden tasaus

Kaikkien Easee-latureiden käyttämä Easeen patentoitu vaiheiden tasausteknologia mahdollistaa automaattisen valinnan 1- ja 3-vaiheisen latauksen välillä kunkin vaiheen käytettävissä olevan kapasiteetin perusteella. Nämä tiedot toimitetaan paikallisesti Easee Linkin™radion ja Wi-Fi-yhteyden yhdistelmän kautta.

Pääsulakkeen suojaus

Latausjärjestelmä hallinnoi latausnopeutta ja tasapainottaa vaiheet ja kuormitukset kaikkien kytkettyjen latureiden välillä, jotta pääsulake ei laukea.

Lisää syitä Easeen valitsemiseen

- Luotettava ja johdonmukainen suorituskyky.
- Älykkäiden sähkölaitteiden ekosysteemi.
- Tulevaisuuteen sopiva ratkaisu, joka on aina ajan tasalla.
- Käyttäjätystävällinen Easee-sovellus.
- Rakennettu kestävämaan vaatuvia sääolosuhteita.
- Pieni ja kevyt.
- Suunniteltu ja valmistettu Norjassa.
- Latauskaapeli voidaan lukita pysyvästi latureihin, joten sitä ei tarvitse ottaa mukaan joka kerralla.
- Valmistajan takuu: 5 vuotta Easeen takuumenettelyn mukaisesti.

Tekniset tiedot

Mitat
millimetreinä



Tekninen

Yleistä

Mitat (mm): K: 256 x L: 193 x S: 106.
Seinäasennus (mm): c/c K: 160 x L: 125.
Käyttölämpötila: -30 °C - +40 °C.
Paino: 1,5 kg.
Valmistajan takuu: 5 vuotta Easeen takuumenettelyn mukaisesti.

Liitettävyys

Wi-Fi 2,4 GHz b/g/n.
Bluetooth 4.2.
Sisäänrakennettu M1-kategorian LTE-tekniikka.
OCPP 1.6J.
Easee Link™ 868 MHz:n radio¹.
Sisäänrakennettu RFID/NFC-lukija kulunvalvontaa varten.
Easee-sovellus ohjausta ja seuranta varten.

Anturit ja ilmaisimet

Valonauha näyttää laturin tilan.
Kosketuspainike manuaalista säätöä varten.
Lämpötila-anturit kaikissa pääkoskettimissa.

Sähköinen

Jännite: 3 x 230 V / 400 V AC (±10 %).
Verkon taajuus: 50 Hz.
Sähköverkko: TN, IT, TT.

Latausteho:

- 1-vaiheinen: 1,4 kW (6 A) - 7,4 kW (32 A).
- 3-vaiheinen TN: 4,1 kW (6 A) - 22 kW (32 A).
- 3-vaiheinen IT: 2,4 kW (6 A) - 12,7 kW (32 A).

Kotitalouteen voi asentaa jopa kolme laturia. Liitäntäpiste: Tyypin 2 latausliitin (tila 3). Kuormituksen ja vaiheiden tasaus toimii offline-tilassa.

Automaattinen latausnopeuden säätö käytettävissä olevan virran mukaan².
Automaattinen vaiheiden tasaus.
Automaattinen lataus aurinkoenergialla².

Lue lisätietoja osoitteessa
easee.com/manuals

¹ Easee Link™ on Easee-tuotteiden välinen viestintämenetelmä. Se perustuu radiosignaaliin, mutta myös Wi-Fi-yhteyteen, jos sellainen on käytettävissä. ² Tarvitaan Equalizer.

Turvallisuus

Liitäntäpisteen suojaus

Ylikuormitussuojaus EN IEC 61851-1:2019 -standardin mukaisesti.
Sisäänrakennettu A-tyyppin 30 mA:n vikavirtasuojaja EN 60947-2 -standardin mukaisesti ja 6 mA:n tasavirtajännösilmaisain (RDC-DD) IEC 62955 -standardin kohdan 9.9 mukaisesti.
Pöly-/vesisuojaus: IP54 (taustalevyn suojausluokka on IP22 ilman suojusta).
Iskunkestävyys: IK10.
Ylijänniteluokka: III.
Useat anturit valvovat jatkuvasti laturia ja suojaavat sitä turvallisuutta vaarantavilta vioilta.

Lue lisätietoja osoitteessa
easee.com/manuals

Asennus

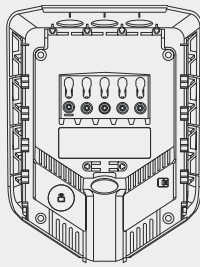
Sähköverkon automaattinen tunnistus (TN, IT, TT).
Katkaisija: enintään 40 A pikalaukaisulla, enintään 75 000 A²s.

Kaapelin poikki pinta-ala:
enintään 16 mm² (yksi kaapeli) /
enintään 10 mm² (rinnakkaisliitäntä).
Kaapelin halkaisija: 8–22 mm.
Liittimen kiristysmomentti: 5 Nm.
Kaapelin kuoren paksuus: 12 mm.

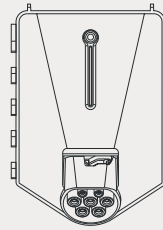
Varkausuojaus

Latauskaapeli voidaan lukita pysyvästi latausasemaan.
Riippulukon pidike varkaudenestoa varten.

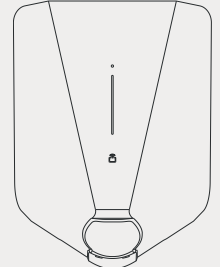
Pakkauksen sisältö



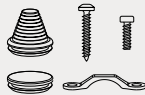
Takalevy



Chargeberry



Kansi



Asennussarja

4x seinäruuvit T25
2x vedonpoistaja + ruuvit T25
3x peitetulpat
2x tiivistystulpat

Laturin lisävarusteet



Equalizer

Equalizer on älymittariin yhdistettävä pieni älylaite. Se maksimoi lataustehon tai rajoittaa virtaa säästääkseen kustannuksia seuraamalla kodin sähkönkulutusta ja ohjaamalla laturia.

Mitä Equalizerin avulla voi tehdä?

- Laturin ja kodin kokonaiskulutuksen välinen dynaaminen kuormituksen ja vaiheiden tasaus.
- Lataus aurinkosähköllä: mahdollistaa kodin aurinkopaneelin tai minkä tahansa muun uusiutuvan energialähteen täyden hyödyntämisen.



Equalizer Amp

Eikä sinulla ole älymittaria? Easeen Equalizer Amp on kustannustehokas ja helposti asennettava mittauslaite, joka pystyy lukemaan kodin virrankulutuksen. Sitä käytetään yhdessä Easee Equalizerin kanssa dynaamisen kuormituksen ja vaiheiden tasauksen mahdollistamiseksi tilanteissa, joissa ei ole käytettävissä älymittaria.



U-koukku

Koti voidaan päivittää tyylikkäällä koukulla kaapelin ripustamista varten latauskertojen välillä, estämään pölyn ja veden kerääntyminen kaapelin liittimeen ja pitämään kaapeli puhtaana. Saatavana ruostumattomasta teräksestä tai kolmena eri värisenä jauhemaalattuna versiona.



Latauskaapeli

7,5 metrin pituinen korkealaatuinen latauskaapeli tukee kaikkia vaihtovirtalatauksia jopa 3-vaiheen 22 kW:iin (32 A) asti.

- Kestävä, suunniteltu jatkuvaan ulkokäyttöön kaikissa sääolosuhteissa.
- Tyylikäs muotoilu laturin vieressä.
- Suojakorkki kuljetusta varten.
- Latauskaapeli julkisiin latauspisteisiin.



Easee Ready

Innovatiivisen taustalevy- ja peitesuojusratkaisumme ansiostatulevat latauspisteasennukset voidaan valmistella alhaisin kustannuksin.

- Brändäysalue asentajayrityksen tai yhteistyökumppanin yhteystietojen mukauttamista varten.
- Edullinen valmistelu tulevia latauspisteitä varten missä tahansa rakennuksessa/kotona.



Easee Key

Latureille voidaan asettaa rajoitettu käyttöoikeus, joka voidaan avata Easee Key -avaimella. Lataus käynnistetään pitämällä avaintunnistetta laturia vasten.

Tämä toiminto perustuu RFID-tekniikkaan, joka mahdollistaa muiden RFID-yhteensopivien korttien ja tunnisteiden, kuten luottokortin ja työpaikan avainkorttien, käytön.



Easee Mount

Easee Mount varmistaa, että sähköautojen laturi voidaan kiinnittää tukevasti vaativille pinnoille. Asennuslevy on rakennettu siten, että sen avulla saadaan yhtenäinen ja tasainen pinta, joka peittää sähköautojen laturin koko takaosan. Levy voidaan asentaa jopa vain 40 mm leveille pinnoille. Asennuslevy koostuu teräsuojuksesta ja integroidusta kaapelikoukusta, jossa on kestävä ja naarmuuntumaton jauhemaalaus.

Charge Up on kotilatauslaite, joka valmistetaan ja on suunniteltu vain kotitalouskäyttöön. Charge Up -latureita ei saa käyttää muuhun kuin kotitalouskäyttöön. Kotitalouskäytöllä tarkoitetaan käyttöä henkilön oman asuinrakennuksen yhteydessä tai läheisyydessä. Charge Up -laturia on käytettävä aina henkilön yksityisen sähköverkko-yhteyden kautta. Charge Up -latureita ei voi käyttää sähköautojen lataamiseen korvausta vastaan todellisen sähkönkulutuksen mukaan. Charge Up -laturia ei voi käyttää tällaisen kulutuksen laskemiseen.

Charge Up ei ole MID-yhteensopiva. Joillakin markkinoilla MID-vaatimusten noudattaminen ei ole vielä korvausta vastaan tapahtuvan sähköautojen lataamisen tai verovähennyksenä ilmoitettavan kulutuksen raportoinnin edellytyksenä. Tarkista paikalliset säännöt saadaksesi lisätietoja.

Tämän asiakirjan tiedot on tarkoitettu vain tiedoksi, ne annetaan sellaisinaan ja niitä voidaan muuttaa ilman erillistä ilmoitusta. Easee ASA, mukaan lukien sen tytäryhtiöt, ei ota vastuuta tietojen ja kuvien oikeellisuudesta tai täydellisyydestä, eikä se ole velvollinen tai vastuussa huomioistasi, arvioinneistasi, päätöksistäsi tai niiden puuttumisesta tai muusta tässä asiakirjassa olevien tietojen käytöstä.

Mitään tämän julkaisun osaa ei saa julkaista uudelleen, jäljentää, lähettää tai käyttää uudelleen missään muussa muodossa, millään tavalla tai missään muodossa, omaan tai kolmannen osapuolen käyttöön, ellei Easeen tai sen tytäryhtiöiden kanssa ole toisin kirjallisesti sovittu. Kaiken sallitun käytön tulee tapahtua aina hyvän tavan mukaisesti ja varmistamalla, ettei Easeelle aiheudu vahinkoa tai kuluttajia johdeta harhaan.

Easee ja Easee-tuotteet, tuotteiden nimet, tavaramerkit ja iskulauseet, olivatpa ne rekisteröityjä tai eivät, ovat Easeen immateriaaliomaisuutta, eikä niitä saa käyttää ilman Easeen etukäteen antamaa kirjallista lupaa. Kaikki muut mainitut tuotteet ja palvelut voivat olla omistajiensa tavaramerkkejä tai palvelumerkkejä.

Tämän julkaisun uusin versio on ladattavissa osoitteesta <http://easee.support>

Syyskuu 2024 – Versio 1.00
© 2024 Easee ASA. Kaikki oikeudet pidätetään.



Easee ASA
Vassbotnen 23
4033 Stavanger, Norja
Org.nr: 920 292 046

Easeeta jakelee ja ylläpitää pätevien kumppaneiden ja jälleenmyyjien verkosto. Lisätietoja ja paikallisen kumppanin löydät osoitteesta:

www.easee.com